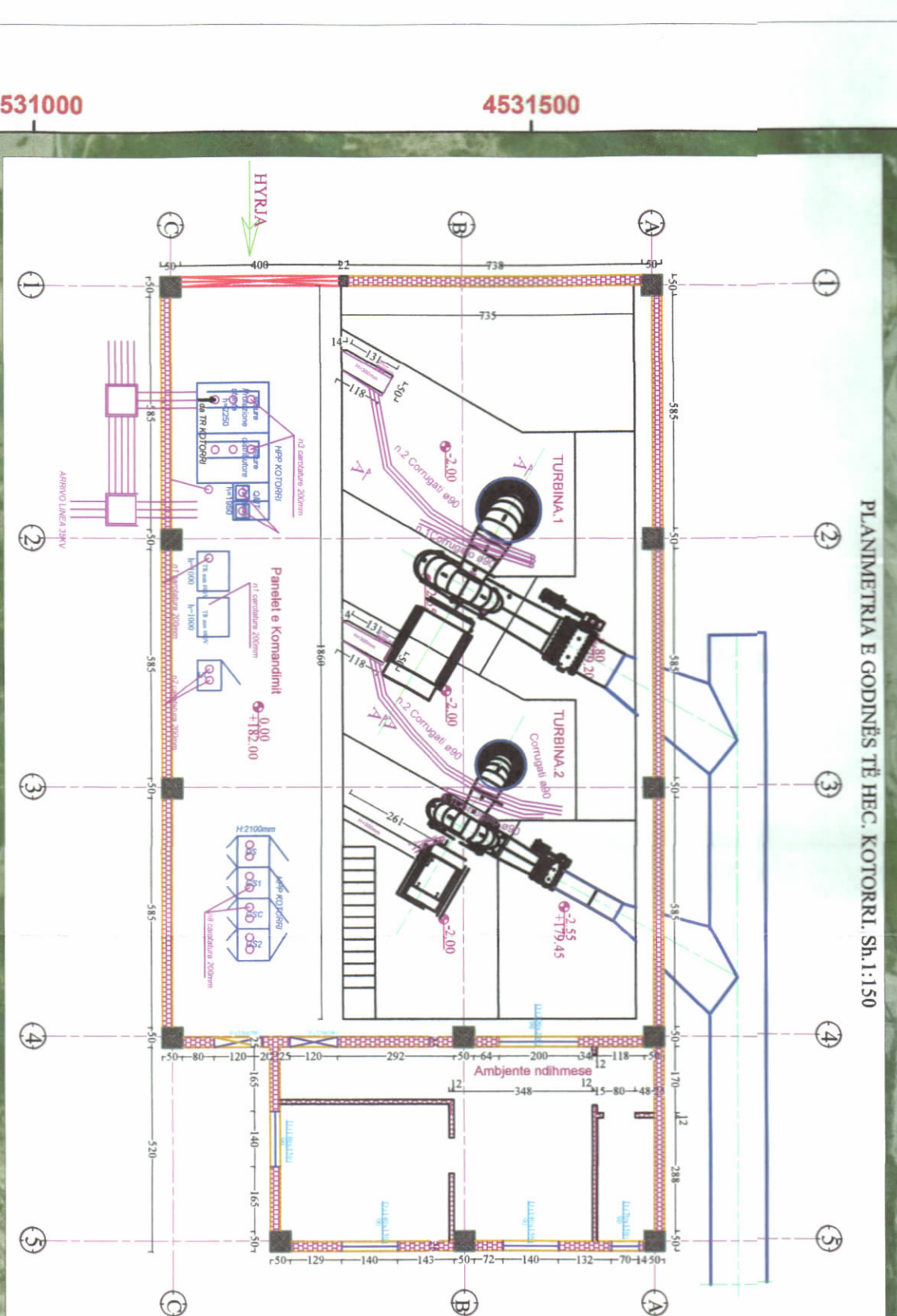
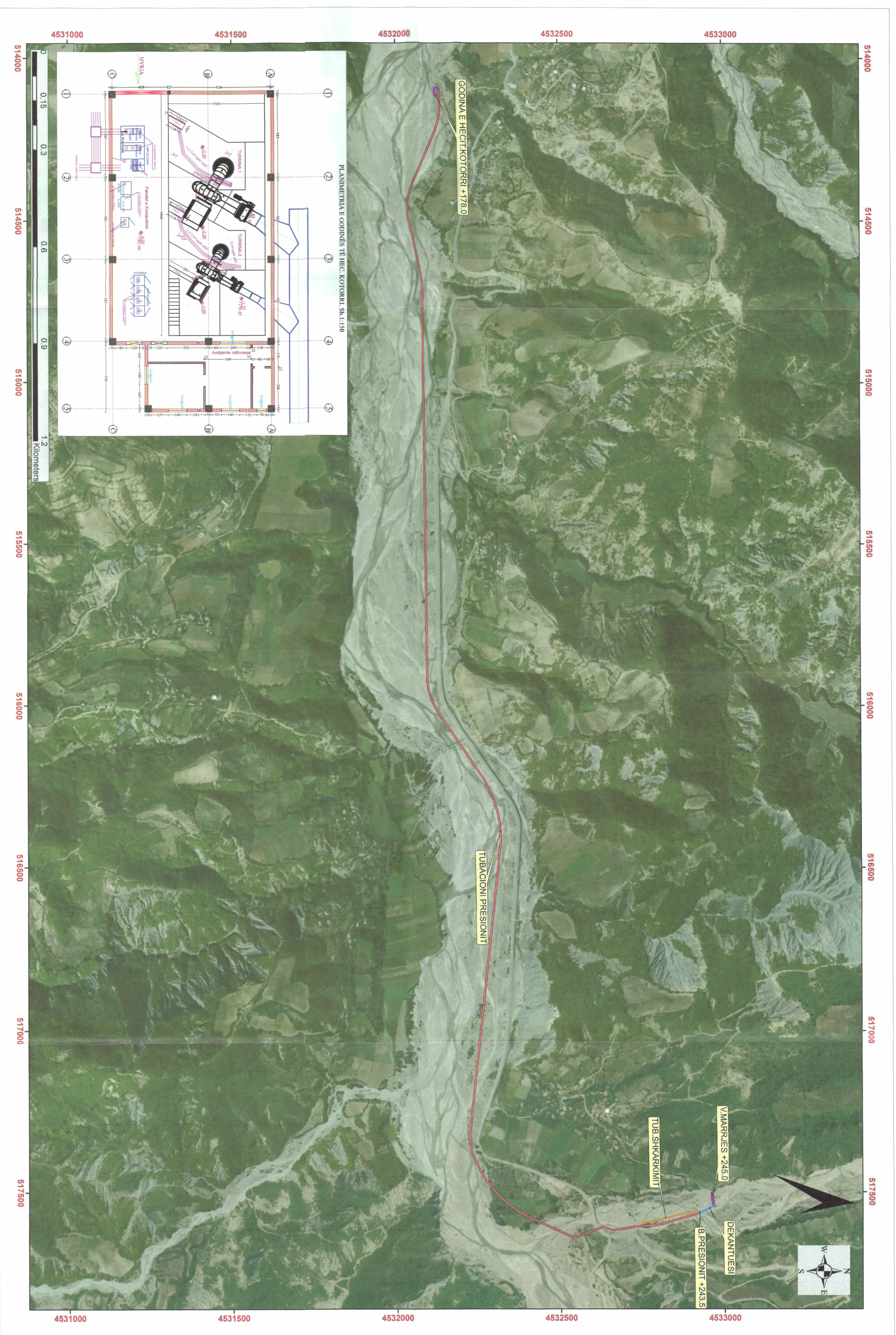
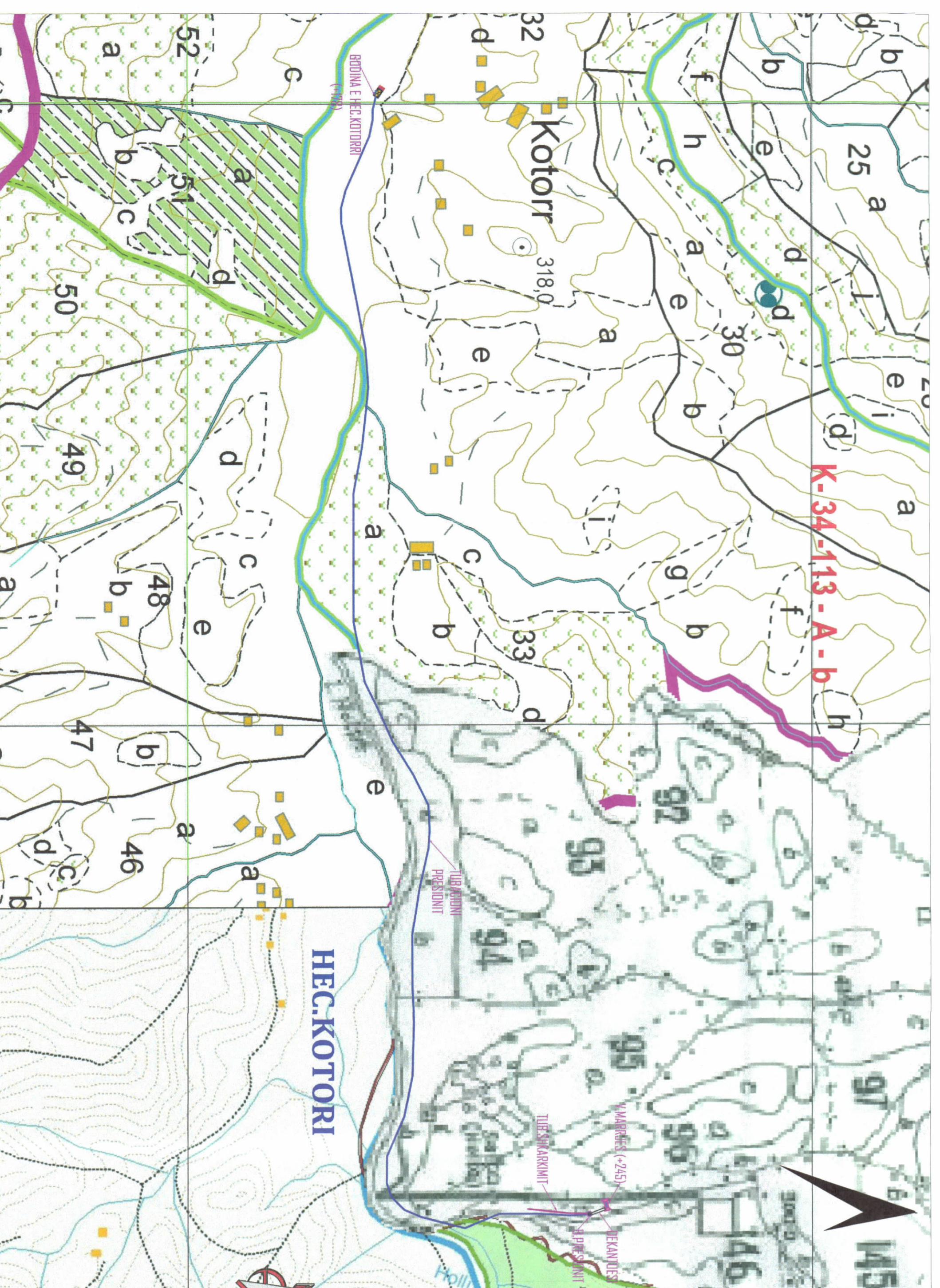


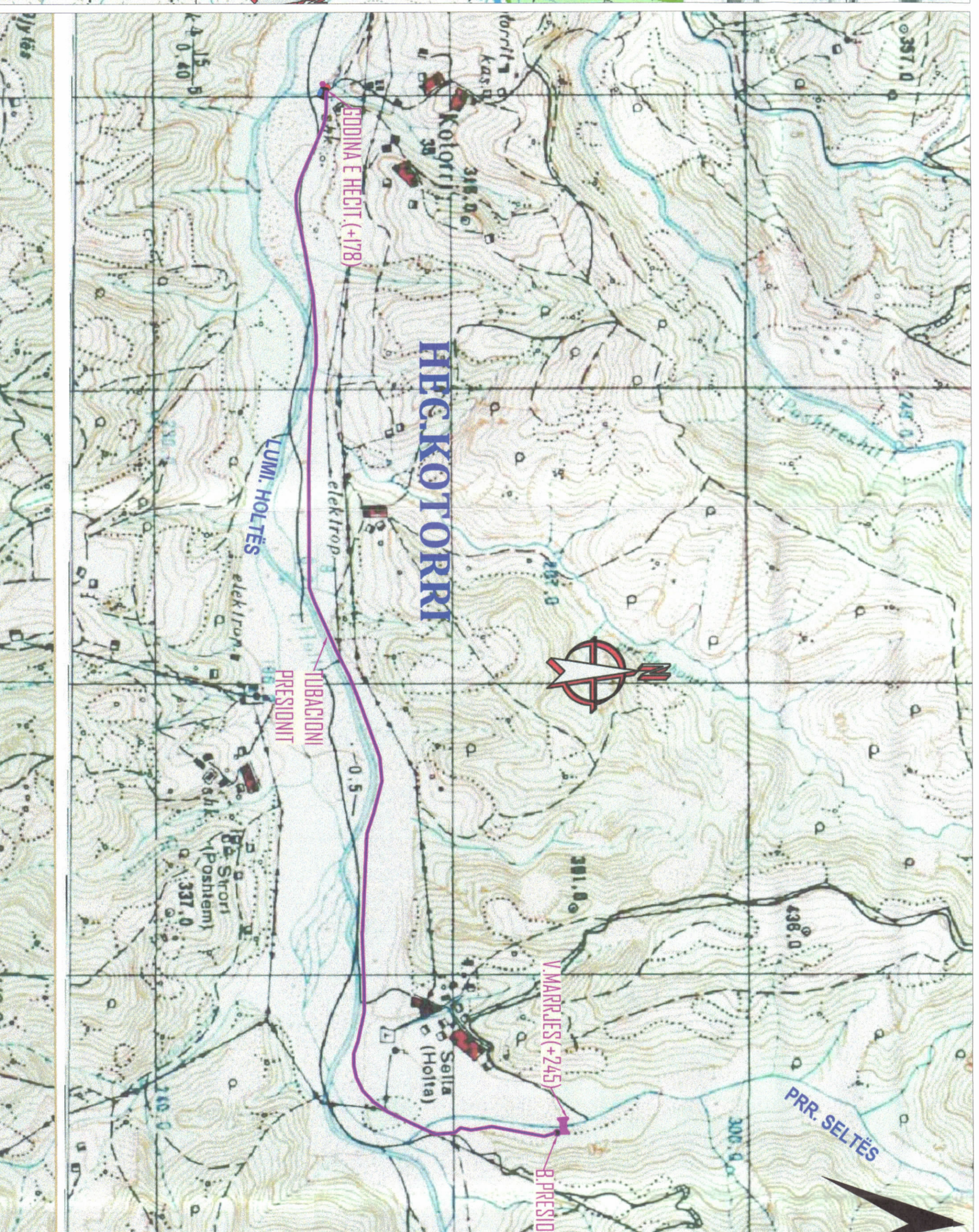
LEJE NDËRTIMI PËR OBJEKTIN: NDËRTIMI I HIDROCENTRALIT KOTORRI, ME KAPACITET PRODHUES 1.90 MW, NË PËSËN FUNDORE TË PËRROTIT TË SELTËS, DEGË E LUMIT TË HOLTËS, DEGË E LUMIT DEVOILL, BASHKIA GRAMSH DHE ELBASAN, QARKUE ELBASAN.



PLANI I VENDOSJES SË STRUKTURËS NË ORTOFOTO (KRQJSH) SHK. 1: 6000



POZICIONI I STRUKTURËS NË NGASTRA PYJORE. SH. 1:10 000



POZICIONI I STRUKTURËS NË HARTËN TOPOGRAFIKE. SHK. 1:10 000



PAMJE TREDIMENSIONALE

Nr.	NËNOBJEKTI	KORDINATA E NËNOBJEKTEVE TË HEC KOTORRI		KUOTA
		X	Y	
1	VERRA E MARRRUES	517527	4532965	(+245)
2	GODINA E HECIT	514082	4532125	(+178)

TREKUESIT E ZHVILLIMIT:

Sipërfaqe e ndërtimit të Verës së marrjes : S= 195,5 m<sup>2</sup>  
Sipërfaqe e ndërtimit të Dekantuesit: S= 127,6 m<sup>2</sup>  
Sipërfaqe e ndërtimit të Basesit presionit: S= 40,3 m<sup>2</sup>  
Gjatesia e Tubacionit të presionit : L= 4180 m  
Sipërfaqe e ndërtimit të Godinës së Centralit: S= 298 m<sup>2</sup>  
Sipërfaqja e ndërtimit të Shtarkuesit: S= 10,2 m<sup>2</sup>  
Gjatesia e tubacionit të shtarkimit: L= 170 m  
Gjatesia e linjës elektrike: L= 25 ml  
Lartësia maksimale nga niveli i Kuotës së sistemit: 10,2 m  
Numri i katëve nbi tokë: 1 kat  
Numri i katëve nëtokë: 0 kat

Sipërfaqe totale e ndërtimit të Hecit : S= 671,6 m<sup>2</sup>

TREKUES TEKNIK:

Kuota e Verës së Marrjes +245,0 m m.a.d  
Kuota e Godinës së Centralit +178,0 m m.a.d  
Fuaja e Instaluar 1900 kW  
Energjia Vjetore 4 780 000 kW/vit

PROVAT OË ZHVILLIMET SKEMA :

Bashkia Gramsh. "Porocan"  
Ekonomia pyjore "Porocan"  
Ekonomia pyjore "Galigat- Strov"  
Ngastrat : 1b,  
Ngastrat : 32, 33  
Bashkia Elbasan. "Zavalinë"  
Ekonomia pyjore "Zavalinë"  
Ngastrat : 93b, 94b, 95b, 146b.  
Pasuritë që përkasin gjurma e Hec Kotorri, konfirmuar nga ASHK Elbasan, janë:  
Z. Kadartrele. Nr. 3298.  
Nr. Parochele 1200, 1245, 1199, 1162, 1231, 1232, 1233, 1010, 1372, 1374, 1375, 1376, 1365, 1391, 1355, 1354,  
Ashk Gramsh, çdon se gjurma bie në zonë të parhvatuar për të cilën nuk është kryer regjistrimi miltetar.



REPUBLIKA E SHQIPËRISË  
KËSHILLI KOMBËTAR I TERRITORIT

MIRATOHET

KRYETARI I K.K.T

Z. EDI RAMA

Z. Belinda Balluku

Ministër i Infrastrukturës dhe Energjisë

Miratuar me Vendim të KKT Nr.20, Datë 02/04/2024

"OBJEKTI I BIRIMITËS NËNË TË HEC KOTORRI"  
ME KAPACITET PRODHUES 1.90 MW NË PËSËN FUNDORE TË PËRROTIT TË SELTËS, DEGË E LUMIT TË HOLTËS, DEGË E LUMIT DEVOILL, BASHKIA GRAMSH DHE ELBASAN, QARKU ELBASAN, NË SHTËRRESË ZHVILLIMIT SHQËRAN. "ACHELO" SH.P.K.

EXIFERTIMI I FLETËS: PLANI I VENDOSJES SË STRUKTURËS HEC-KOTORRI

POROSITËS: "ACHELO" SH.P.K

PROJEKTUES: "AMARËS" SH.P.K AM - EES

ZHVILLUES: "ACHELO" SH.P.K

FAZA E PROJEKTTI: PROJEKT ZBATIMI

SHKALLA 1: 6000, 1:10000

NR. I FLETËS A-01

NR. I KOPJEVE 0106